

ПЕРВАЯ ПОМОЩЬ ПРИ УКУСАХ НАСЕКОМЫХ

ПРИ УКУСЕ ОСЫ, ШЕРШНЯ, ШМЕЛЯ ИЛИ ПЧЕЛЫ может возникнуть местная или общая реакция.

Местная реакция хорошо известна каждому, кого хоть раз кусала пчела или оса: это зуд и жжение в месте укуса, острые болевые ощущения, покраснение и отечность тканей.

Токсическая реакция возникает, когда человека одновременно ужалят несколько десятков или сотен насекомых. Тяжесть токсической реакции зависит от количества попавшего в организм яда. В некоторых случаях наблюдается повышение температуры тела, легкий озноб, общая слабость, недомогание

Прежде всего, необходимо знать, чего ни в коем случае нельзя делать.

Во-первых, следует понимать, что расчесывание тканей в области укуса может привести к дальнейшему распространению яда, а также таким образом очень легко занести в рану инфекцию, что только усугубит ситуацию и приведет к тяжелым последствиям.

Во-вторых, нельзя использовать для охлаждения или промывания ранки воду из близлежащих природных источников, так как это в большинстве случаев приводит к возникновению инфекции, а иногда и к заражению столбняком

Также не следует принимать спиртные напитки и снотворные препараты, потому что их действие усиливает действие яда.

Первая помощь при укусах таких насекомых включает в себя:

- Дезинфекцию пораженного места спиртом, мыльным раствором или хлоргексидином.

- Охлаждение места укуса льдом, завернутым в полотенце, спреем-заморозкой или холодным пакетом. Такие действия помогут снять отечность и уменьшить болевые ощущения.

- Прием антигистаминного препарата, а также использование противоаллергической мази или крема.

- Обеспечение пострадавшего обильным питьем и полным покоем.

- При укусе пчелы можно попробовать вытащить жало, ухватив его пинцетом как можно ближе к кожным покровам. Если вытащить его не удалось, или делать это страшно, то необходимо обратиться в ближайший травмпункт для его извлечения.

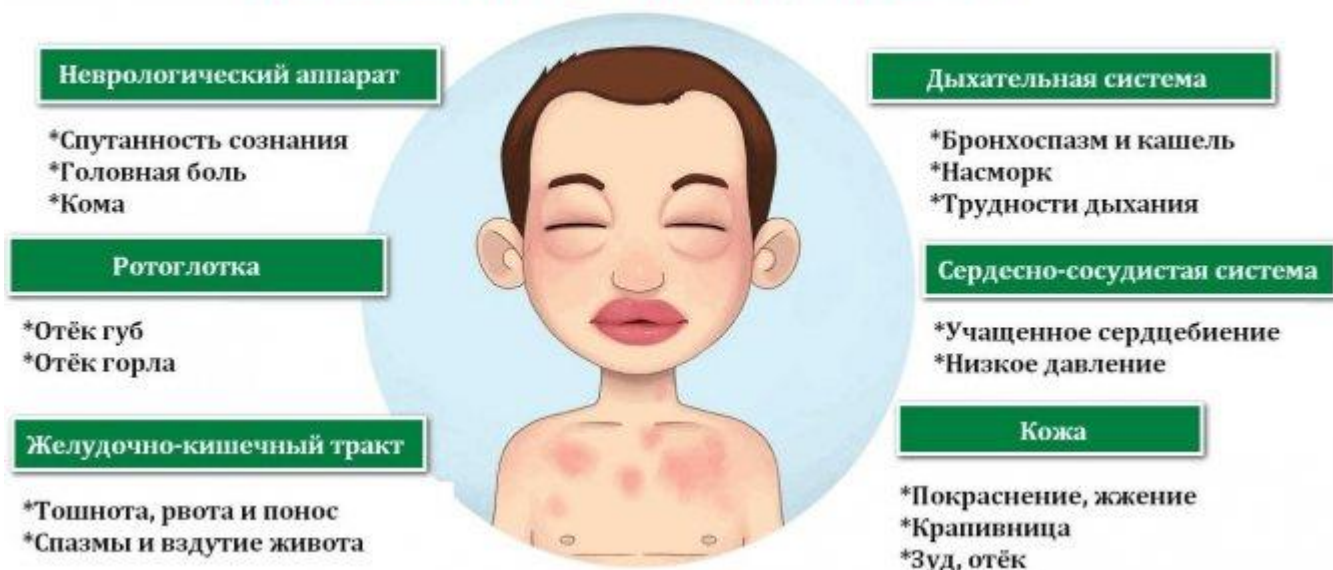
Аллергическая реакция на яд перепончатокрылых возникает примерно у 1-2% людей, и для ее развития количество яда значения не имеет. Достаточно, чтобы человека ужалило всего одно насекомое.

Степень тяжести такой реакции может быть различна. Кроме крапивницы и отеков, в ряде случаев наблюдается одышка, затрудненное дыхание, хриплый выдох,

сильное сердцебиение, головокружение, боль в животе, тошнота, рвота, возможна кратковременная потеря сознания.

Самая тяжелая аллергическая реакция - **анафилактический шок**, который угрожает жизни. Эта реакция страшна тем, что возникает и развивается она достаточно быстро – в течение нескольких минут. Наиболее подвержены анафилаксии люди, которые имеют склонность к аллергиям, а также астматики.

СИМПТОМЫ АНАФИЛАКТИЧЕСКОГО ШОКА



Все эти реакции развиваются в течение нескольких минут, а в результате нарушения дыхательной деятельности и кровообращения может наступить смерть от недостатка кислорода. Поэтому очень важно знать, как оказать первую помощь человеку при анафилактическом шоке. Такие действия могут спасти ему жизнь.

ПЕРВАЯ ПОМОЩЬ ПРИ АНАФИЛАКСИИ:

- В незамедлительном порядке вызвать неотложную скорую помощь по телефонам 103 или 112.

- Придать пострадавшему горизонтальное положение и приподнять ноги.

- Охладить место укуса.

- При потере сознания необходимо контролировать дыхание пострадавшего каждые две минуты. При неэффективном дыхании (у взрослого человека менее двух выдохов за десять секунд, у ребенка – менее трех) необходимо выполнить сердечно-легочную реанимацию.

- Дать пострадавшему антигистаминные средства: Супрастин, Тавегил и другие.

ПОДВОДЯ ИТОГИ

Укусы любых насекомых практически всегда влекут за собой неприятные и негативные последствия, наиболее часто выраженные в аллергических реакциях. Особенно тяжело переносят их дети, люди, страдающие бронхиальной астмой, а также те, кто подвержен аллергии. В некоторых случаях могут возникнуть даже такие тяжелые состояния как анафилактический шок, промедление при котором может стоить пострадавшему жизни. Поэтому крайне важно знать, что делать в таких случаях и уметь оказать первую помощь при укусах различного рода насекомых, чтобы помочь человеку дождаться приезда врача. В некоторых случаях, особенно при анафилаксии, такие действия могут спасти пострадавшему жизнь. Подробнее: <https://foodandhealth.ru/pervaya-pomoshch/pervaya-pomoshch-pri-ukusah-nasekomyh/>